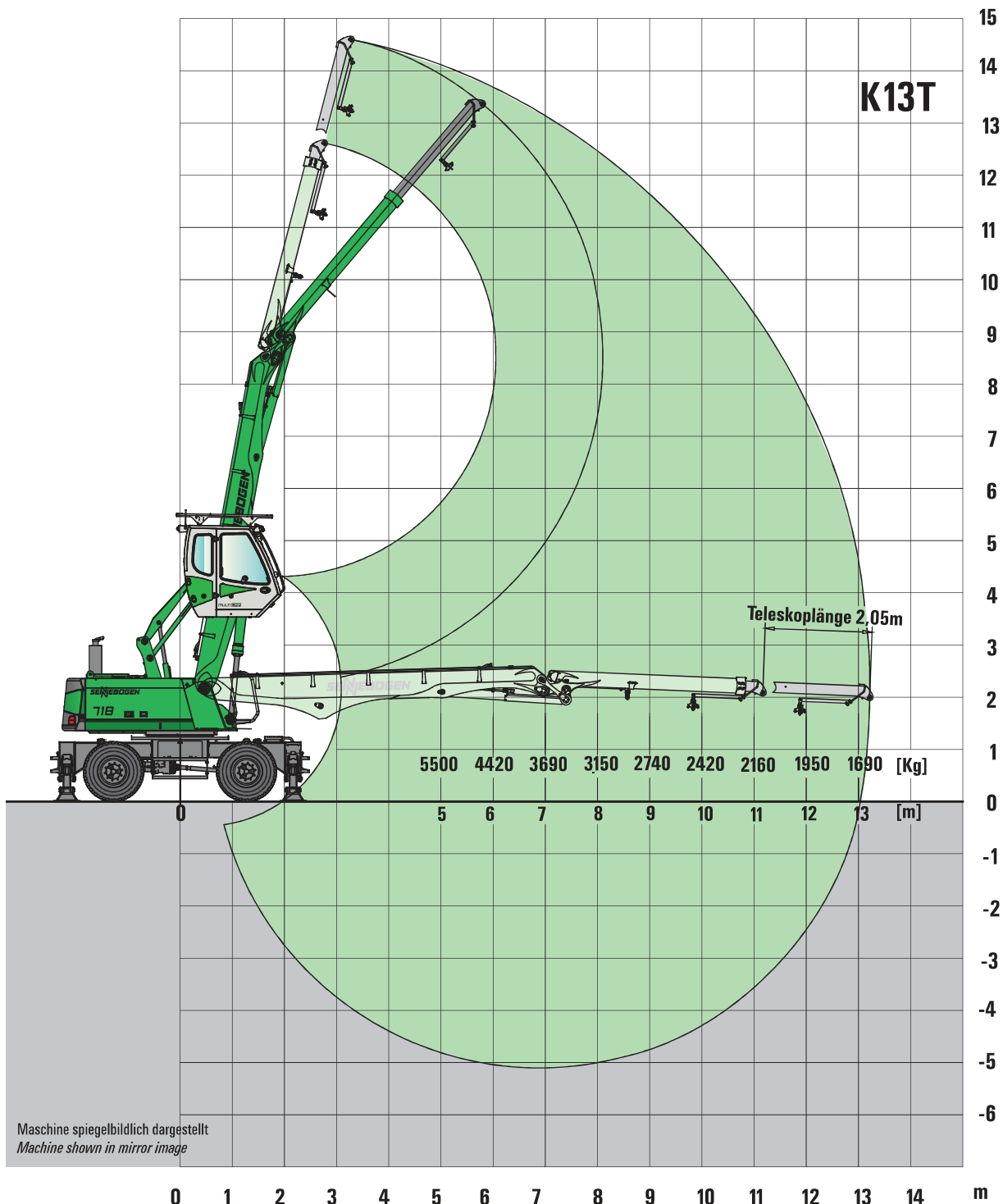


Traglastwerte / Lift capacities: 718 M Energy / 718 M Loading



718 M Energy / 718 M Loading

- Unterwagen / Undercarriage: **MP18D**
- Kompaktausleger / Compact boom: **6,50 m**
- Ladestiel / Loading stick: **4,20 m + 2,05 m Tele**
- Kabine / Cab: **D220 Multicab - hydraulisch hochfahrbar**
D220 Multicab - hydraulic elevating

Alle Traglastwerte sind in Kilogramm (kg) angegeben und betragen 75 % der statischen Kipplast bzw. 87 % der hydraulischen Hubkraft gemäß ISO 10567. Sie sind auf festem und ebenem Untergrund 360° schwenkbar. Für den Lasthebebetrieb sind entsprechend der CE-Richtlinien Rohrbruchsicherungen und eine Lastmomentbegrenzung erforderlich.

Lift capacities are stated in metric kilogram. Indicated loads are based on ISO 10567 and do not exceed 75 % of tipping and 87 % of hydraulic capacity. Machine on firm, level supporting surface. In the European Union excavators have to be equipped with a load moment limiter and automatic check valves, when they are used for lifting operations.